

## AANVRAAGFORMULIER EBUS/EUS

<b><u>Identificatie patiënt (patiëntenlabel, klever ziekenfonds)</u></b>  	<b><u>Stempel en handtekening aanvragende arts :</u></b>   <b><u>Datum onderzoek :</u></b> <b><u>Kopie naar Dr(s) .:</u></b>
--	--

## ECHOGELEIDE PUNCTIE BIJ DIGESTIEVE, CERVICALE EN PULMONALE PATHOLOGIE

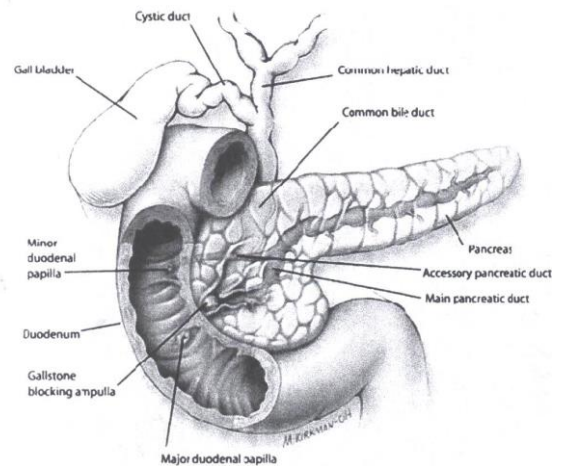
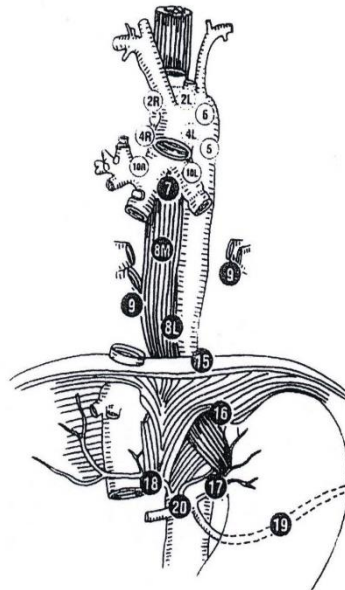
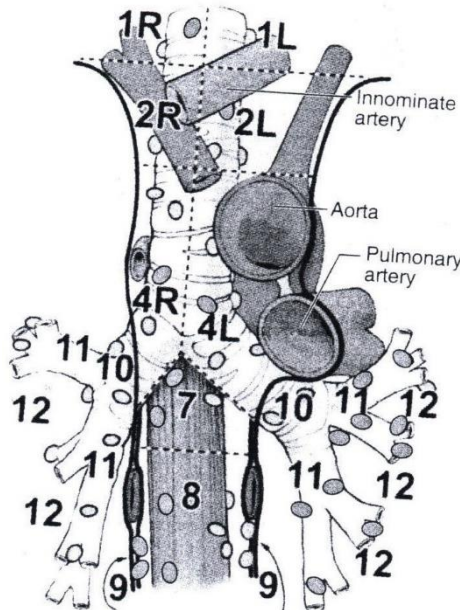
### Fixatie-procedure

Vochten en microbiopsies : de spuit spoelen in formaldehyde. Het gebruik van CYTOLYT® (= Potje van 30 ml met blauwe dop) moet worden vermeden.

Glaasjes (optioneel) : helft van de glaasjes onmiddellijk uitstrijken en laten drogen aan de lucht, de andere glaasjes worden gefixeerd met spray

### Orgaan – doelwit :

### Passage naald door volgende organen :



### Vermoedelijke pathologie/Klinische vraagstelling:

### Medische beeldvorming :

### (Oncologische) voorgeschiedenis :

**Farmaco-diagnostische immunohistochemie :** ja / neen    **Indien ja, preciseer :** .....

**Moleculaire analyse :** ja / neen    **Indien ja, preciseer :** .....

Aanvraagformulieren alsook de handleiding van prelevementen staan ter beschikking op onze website [www.cmplab.be](http://www.cmplab.be). U kan deze raadplegen en downloaden. De hierboven vermelde gegevens die u en uw patiënt aanbelangen worden toevertrouwd aan het labo CMP voor diagnostiek, administratief beheer en doelen met betrekking tot de volksgezondheid. Om meer te weten te komen over het beheer van uw persoonlijke gegevens en over uw rechten, kan u naar website [cmplab.be](http://cmplab.be) surfen en er onze "politiek rond gegevensbescherming" raadplegen.